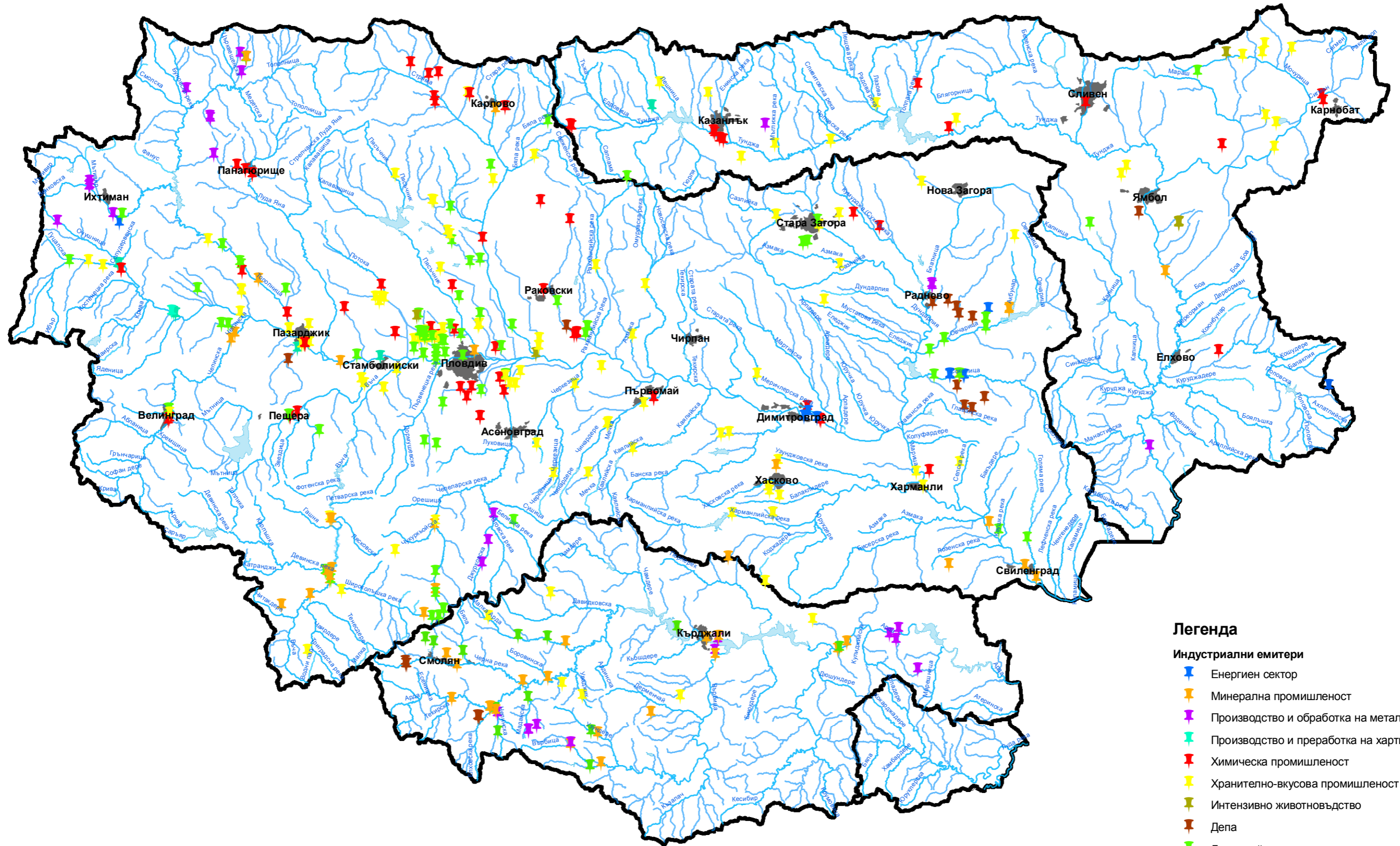


# Заустване на отпадъчни води от индустрия на територията на Източнoбеломорски район

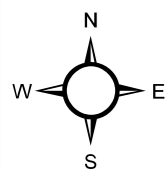


## Легенда

### Индустриални емитери

- Енергиен сектор
- Минерална промишленост
- Производство и обработка на метали
- Производство и преработка на хартия и дървесина
- Химическа промишленост
- Хранително-вкусова промишленост
- Интензивно животновъдство
- Депа
- Други дейности

- Главни реки
- Речни басейни
- Населени места
- Езера/Язовири



1:800 000