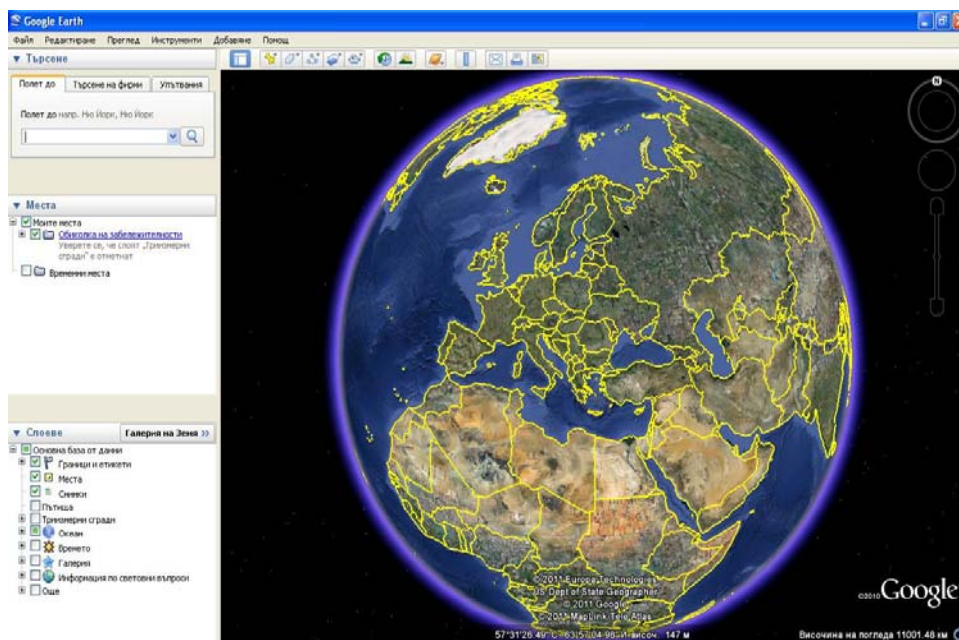
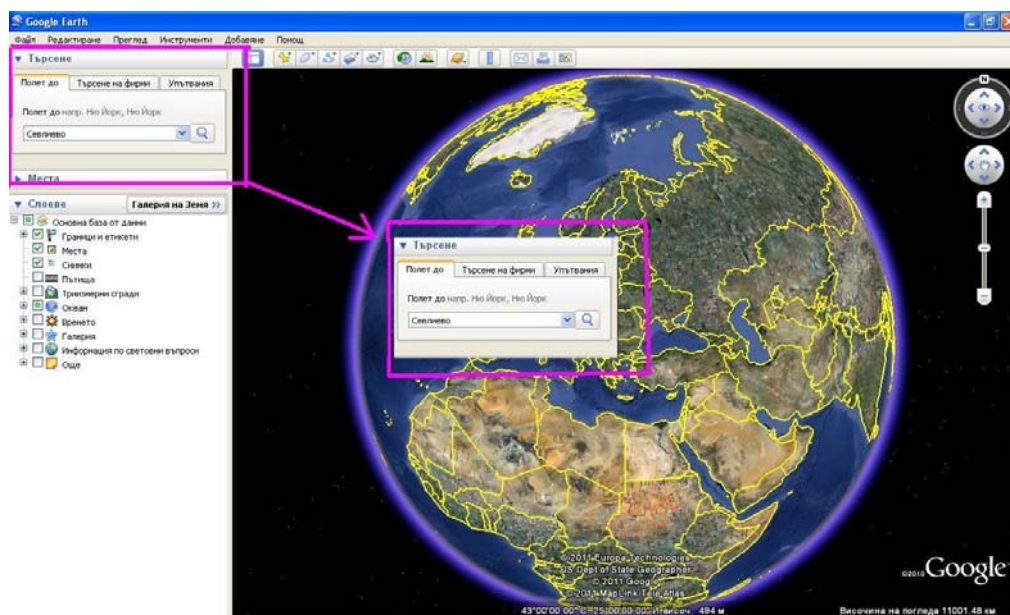


Упътване за очертаване на залетите площи при минали наводнения в една община

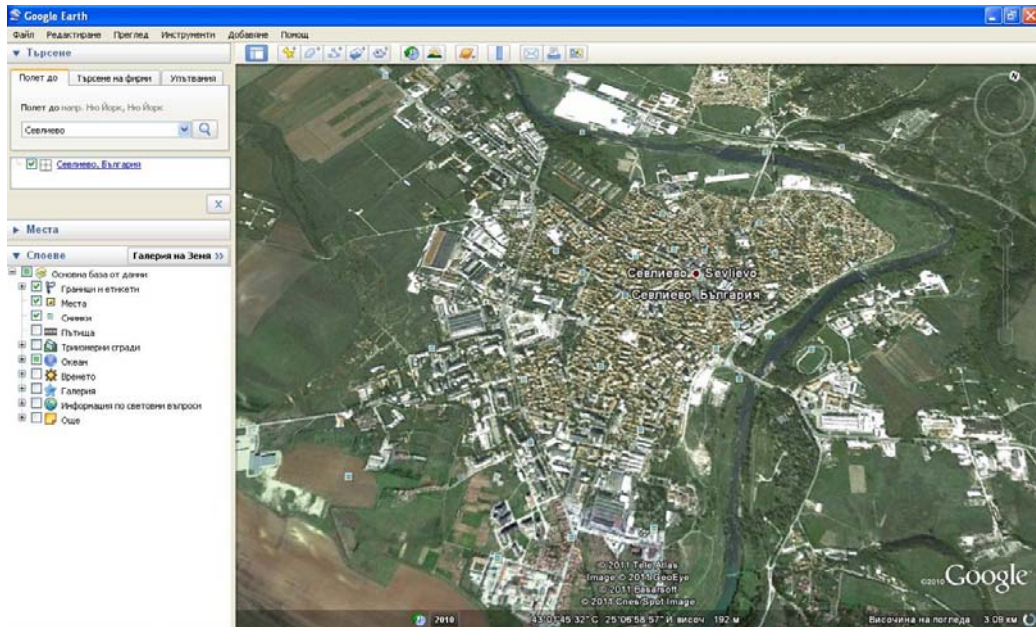
1. отворете програмата “Google Earth”.
(ако програмата не е инсталирана на вашия компютър, може да бъде безплатно свалена и инсталирана: <http://www.google.com/intl/en/earth/index.html>)



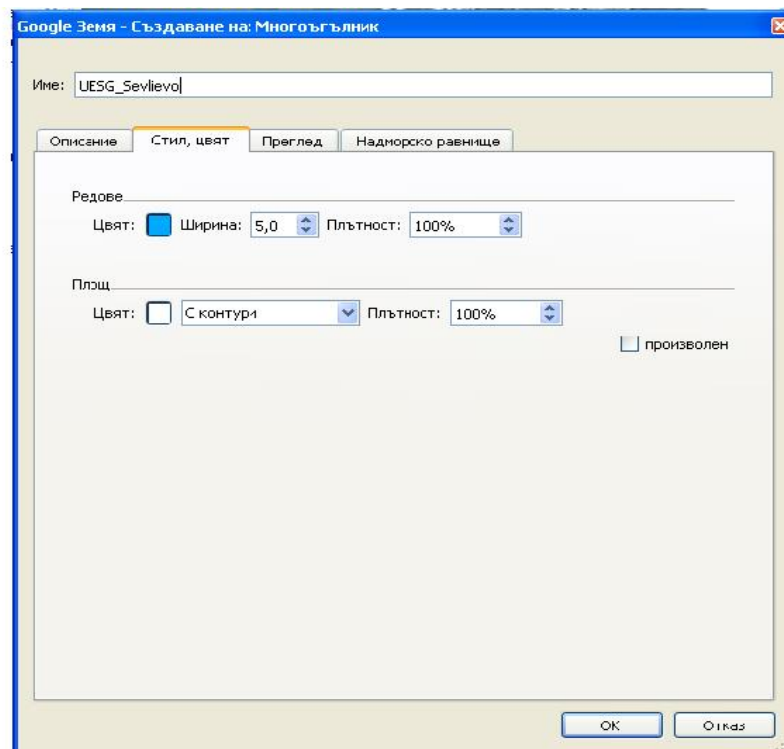
2. Задайте / изпишете името на Вашата община в горния ляв ъгъл „Търсене“ и потвърдете с „Enter“ („ въведи“). Потвърдете при необходимост намереното населено място чрез натискане върху името.



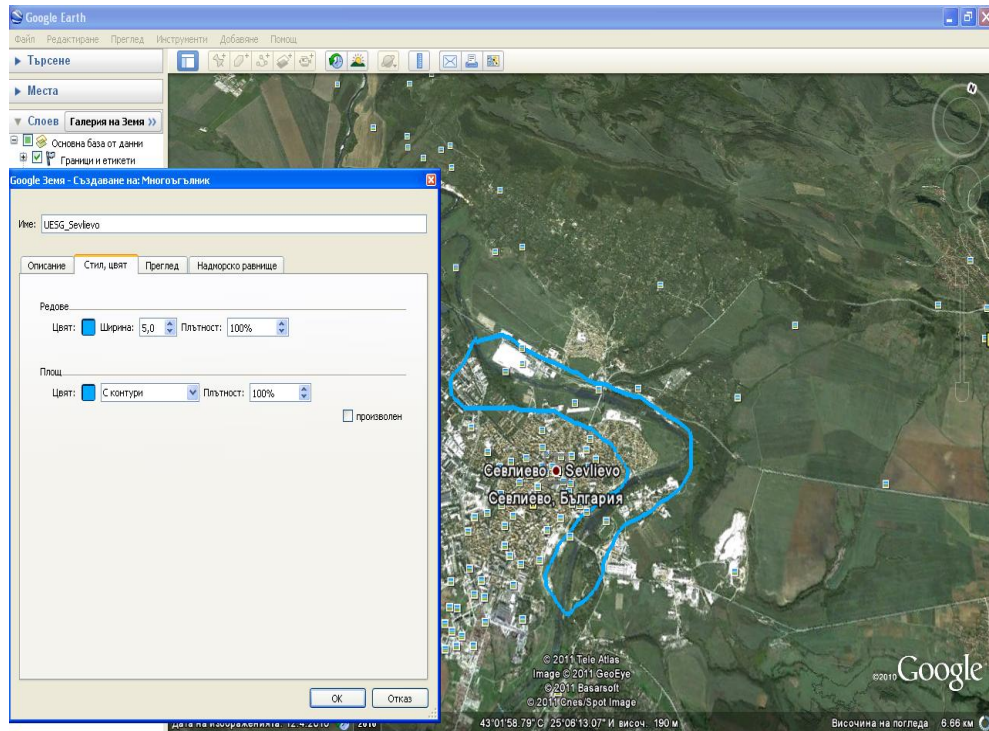
3. Изберете подходящ отрязък от картата. С колелцето на мишката или със знака за преместване в горния десен ъгъл може да намалявате или увеличавате изображения на монитора отрязък от картата. Избраният отрязък може да бъде преместван с мишката посредством непрекъснато натискане на левия клавиш на мишката.



4. Очертайте полигон (многоъгълник) посредством последователно натискане на полетата „Добави“ и „Многоъгълник“ от менюто. Дайте име на многоъгълника, след което изберете в менюто под точка „Стил, Цвят“, цвят „светло синьо“, ширина „5,0“ и площ „С контури“.



- Очертайте залетите площи посредством последователно кликане в картата. След изчертаване на полигона е възможно посредством натискане на дясното копче на мишката да бъдат коригирани (чрез преместване или изтриване) отделни точки или участъци от полигона. По време на изчертаването е възможно напасване / промяна на големината на избрания отрязък от картата, така че да бъде подходящ и удобен за изчертаване и представяне на залетите площи.



- Потвърдете нанесените от Вас очертания с „Enter” („Въведи “).
- Запометете очертания полигон/многоъгълник посредством бутона „Файл“ → „Запазване“ → „Място като“ → („запомети населеното място в“). Изберете име и папка/място за запазване на файла във формата:
UESG_<ime_na_obstinata>_<navodnenie>.kml
(например: UESG_Sevlievo_HW1939.kml)
- Изпратете така създадения файл по E-Mail на: bd_plovdiv_floods@abv.bg